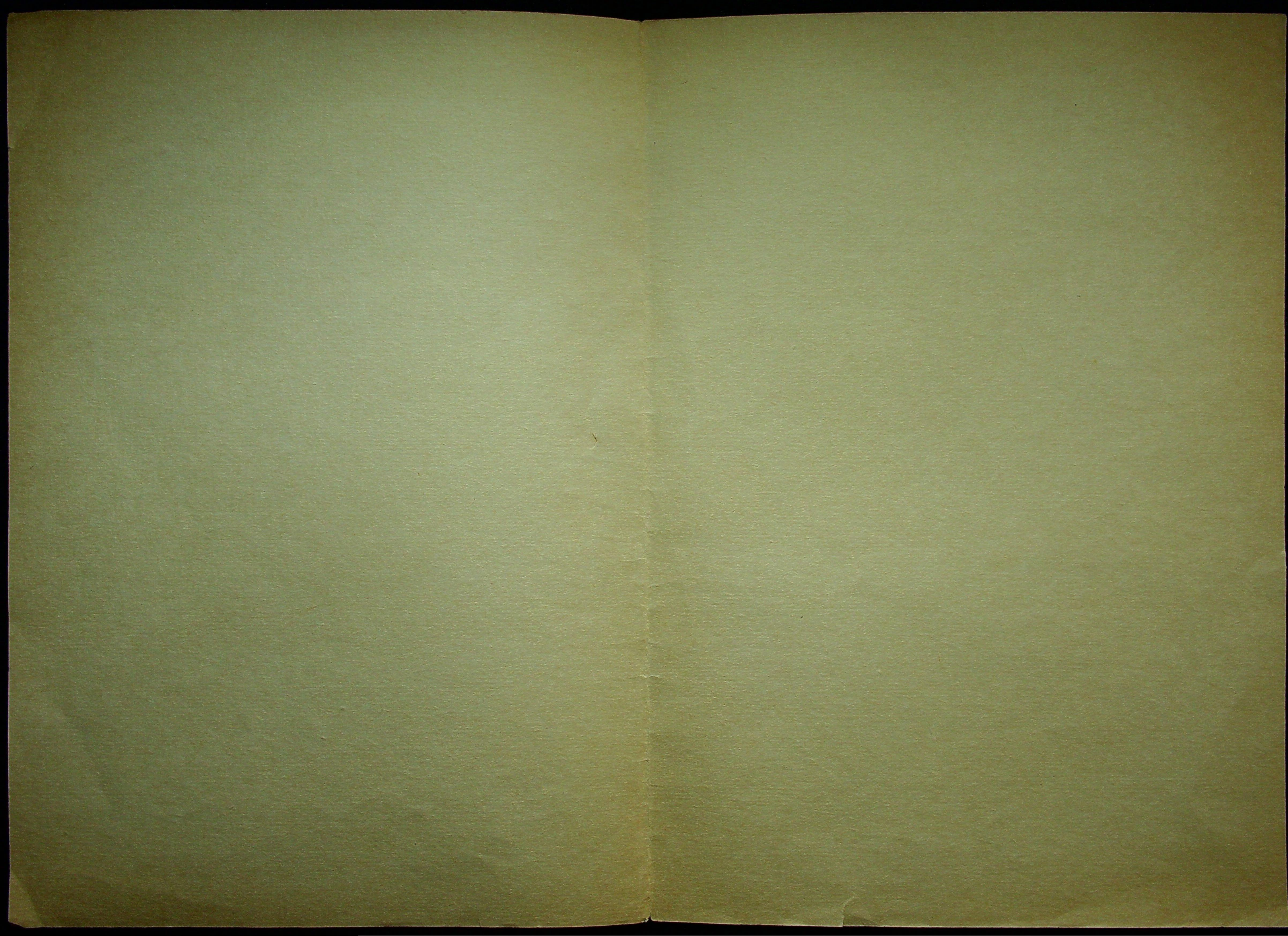


Vogels - my chum

Regierung MG

and much more, please



Dr. A. Grigorowicz

str. 1

Pedagogika Lernicia

Wykład 1.

Pedagogika Lernicia - specjalna, jej zakres i warunki powstania.

Pedagogika Lernicia jest przygotowana do służyć „specjalnym”, które nie mogą konzystać z sfery normalnej u ogólnie ^{człowieka} na kalendar, uprzedzenie umysłowe, upośledzenie moralne i różnego rodzaju schorzenia, przez jej charakterystyce:

Specjalny cel - rewalidacja, egoizacja;

Specjalna organizacja i metody pracy. Brak i program i powstanie indywidualnie ustalona zawieszona i warunki stworzone dzieci, w ich dyktoryjnym rozwoju (niezwykle pomiarie dziecka);

Współdziałanie w wychowaniu i ogólnie i zdrowia, ale i i klanum;

Ważność roli nauczyciela - wychowawcy i jego specjalne przygotowanie.

Dziewięć „specjalnych” - wyodrębnienie z nich 2 grupy:

1) dzieci „specjalne”, tj. takie które wskutek różnych lub innych upośledzeń natury organizacyjnej i funkcjonalnej mają trudności:

• w pomiarowaniu świata,

• w nawiązywaniu kontaktu z otoczeniem;

dzieci które nie zdolne do samonatury przygotowania i nie mogą konzystać w sfery normalnej;

2) dzieci „specjalne”, które tylko w pewnym zakresie życia mogą wymagać specjalnej opieki wychowawczej i po pewnym czasie (miesiące - lata) powracają do sfery normalnej: przewlekłe choroby, moralne upośledzenie (i wyjątkowo), kalendar - zdrowie umysłowe;

upośledzenie natury organizacyjnej i funkcjonalnej wyraża się w warunkach normalnej sfery pomiarowania świata, w zaburzeniach i nieprawidłowościach psychologicznych i społecznych (wzrost i rozwój umysłowy). Wobec tego należy przede wszystkim szukać

20.2
Kunzešova, Škorpová: žijí to umění, stane
šestého útlaku umění.

Některé práce nad glosami, jako i v tomto slyšim i pedagogice
severní: Milena Kelleš, Olga Škorová, Marta Heurich

Łączy rozróżnienie w innych wymiarach wrodzonych i nabytej choroby z wyodrębnieniem ich etiologii i klasyfikacji.

Oligofrenia - niedorozwój umysłowy od urodzenia, lub najwcześniejszego dzieciństwa - słabienie rozwoju mózgu i ^{umysł} rozumienia wrodzonych (porokomennym) i nabytej choroby. Otypienie (dementia) wyraża się w powolnym i stopniowym, jako odwrócenie, rozpad procesów korowych - uszkodzenie wyznaczonej umysłowej działalności. Otypienie jest wyodrębnieniem psychiki (symptomat) i nabytej choroby - drugiego procesu np. uszkodzenia padaczkowego)

Klasyfikacja oligofrenii wg. stopnia upośledzenia umysłowego:

- najłagodniejsza - imbecylna - debilium
- średni stopień - imbecylna
- najgłębszy niedorozwój - idiotyzm

Etologia oligofrenii. Uszkodzenia mózgu w tym przedziale (podróżna oligofrenia), lub najwcześniejszym dzieciństwie (oligofrenia nabyta) wskutek choroby jałowej, wywołanej przez wyjątkowo ciężką infekcję (egzogennej), jak: alkoholizm, kiłka robaków, uszkodzenia płodu przez infekcję, które przetrwały matka w czasie ciąży, jej zatrucie rzeźniczym, wściekła i wywołująca praca, głód w okresie ciąży. Wyjątkowo te uszkodzenia w ogóle na rozwój mózgu i organizm nie mają wpływu, na kształtowanie się organizmu a przede wszystkim na jego kompletność, strukturę mózgu i stąd też waga przyczyn wadliwego rozwoju mózgu, jego niepełności i uszkodzeń.

Do wyznaczenia samej wagi w powstawaniu oligofrenii należy różnego rodzaju choroby w czasie ciąży, powstające w pierwszym okresie ciąży i w okresie ciąży, choroby nowotworowe (pośród przedwczesnej, rakowej, druzgostajnej), albo choroby nie nowotworowe powstałe wskutek różnego rodzaju uszkodzeń i uszkodzeń.

W najwcześniejszym dzieciństwie widać powstanie etiologii oligo-

feni skaznia roznostue choroby rakaine, glavnia usay prostode
 vskutok zapalenia mognu by zapalenie spon udiznych, to zn. sprast
 rakainych rozgryzajuyet ih na kornie vroslozogo ubatu vros-
 nego i mogne byi pryuzat, pootrymania rozvoju tkanti usiganyj.
 Tak samo takie choroby rakaine jak sut bnamy, psonica, tkovicia imie
 moge stae ih pryuzat, pootrymania rozvoju tkanti usiganyj
 a tym najvnesnejzym stant yud indyvidualnogo uskutlaga dila.
 Te same pryuzay chorobne dila 2-3 lat sypit obrat puytopab-
 logicnyj imy, gdyi usig vsj jn imes ukortatovat i dila
 vraso chodie, usicie i vlygo vraz vgotovied.

Etologiknie namo grega a prostovanim mitorozojn
 unyudnogo sa odnogo rodaju rakainia a vydrilacim gru-
 uodit rakainych.

Upolstrenie unyudane a oligofrenii moie vae byi
 vskutok mitorozojn vroslozogo ubatu vrosnego a vuzim
 psonicnyj (votrymanie a rozvoj, miltokabim, vlytli' ap. miltro-
 efalia, porucefalia) bid polineij vskutok votrymania a roz-
 vojn pna vyumetki infelozne, tokymne, usovne, sebarue.

patofizjologia oligofrenii. Heterozymia lewca już dr Edward Seguin w pierwszym podręczniku XIX w. odnosił na różnego rodzaju braki i niedorowoję udźgu i uanki, jako na jęwa, i popygu, które skutek braku w odżywianiu w życiu płodnym powodował uogó, ididym. Od tego czasu było cały nacis wleńnych badań w dziedzinie etjologii i patofizjologii oligofrenii.

Olewie diki procesy i planów i jego aloby interpretacja rakunei w oligofrenii staje się coraz jęmiejsza a nacisk położony prze parsona na plastycznosci kory udźgowej wyjaśnia dżonowic dynamizmu upuszczenia jęwik niedorowoję umydlowego dżen oligofrenii.

patofizjologiczne mechanizmy oligofrenii w ujęciu J. parsona, N. Krausogorskiego i A. Krausa - Suwleńskiego.

J. parsona uważa, że w powstawaniu niedorowoję umydlowego dżen nacis odgrywa stżnie rolę niedorowoję kory udźgowej i jęnowej spadkiem podwójnia a gżnie hamowania, w warunkuję wado, stale diabazowic komorek kory udźg., wysoki próg podwójnia i wicki zakres idelowic dopracuję, olewie cżonych punktów kory udźgowej, w których powstawanie gżny role neurodynamizmu i strukturalne upuszczenia, w warunkuję rozdżeni i kulowic kory pójtkul udźgowej.

N. Krausogorski odnosi na następniję obacżowic w diabazowic kory udźgowej a oligofrenii; hamowanie warunkuję następniję i wickim budam, efekty hamowania są idabe i nie kowade, troneid się odwlekt warunkuję wolewie a id kowade obacżowic.

A. Kraus - Suwleński wytaruję u oligofrenii obacżowic idelwego kowadu kory udźgowej skutek idelwoc procesu podwójnia

	7-8	8-9	9 ⁰⁵ -10 ⁰⁵	10 ¹⁰ -11 ¹⁰	11 ¹⁵ -12 ¹⁵	12 ²⁰ -13 ²⁰	14-15	15 ⁰⁵ -16 ⁰⁵	16 ¹⁰ -17 ¹⁰	17 ¹⁵ -18 ¹⁵	18 ²⁰ -19 ²⁰	
Poniedziałek				Pedagogika leczn. 10-13		12²⁰-13²⁰ 14 ²⁰ -16 ²⁰ Scenografia i kukiełkarstwo /ds. sanatoryjny/ Zabawkarstwo /gr. + nor. nagr./			od 16 ⁴⁰ -18 ⁴⁵ Metodyka upośledzonych umysł. Wychowanie w szk. nor. nagr. Rysunki/ds. głuch./ Zajęcia świetlicowe /ds. sanator./		od 19 ¹⁵ do 21 ¹⁵ Organizacja szkoln. spec.	
Wtorek		Pedagogika leczn. 8-10		od 10 ³⁰ do 13 ⁴⁰ Język rosyjski	od 13 ²⁵ do 15 ²⁵ Psychopatologia ogólna	od 15 ³⁰ do 17 ³⁰ Scenografia i kukiełkarstwo /ds. gr. i nor. nagr./ Zabawkarstwo /ds. sanator./		od 16 ³⁰ do 18 ³⁰ Metodyka umysł. upośl. /ds. sanator. i nor. nagr. 17 ²⁵ -18 ⁴⁰ /ds. umysł. upośl./ 19-20		Rysunki /ds. sanator. i nor. nagr. 17 ²⁵ -18 ⁴⁰ /ds. umysł. upośl./ 19-20		
Środa	Psychopat. dziecięca A. /ds. un. up. i nor. nagr./		Scenografia i kukiełkarstwo ds. un. up. Zajęcia świetlicowe ds. nor. nagr./	10 ³⁰ -13 ³⁰ Wychow. w dzied. szk. leczn. 11 ¹⁵ -13 ⁴⁰ /Zajęcia świetl./ds. un. up./								
		Schorszenia dziecięce metodyka głuchych	Dzieje głuchych	Seminarium pedagog./ds. głuch./ 11 ¹⁵ -13 ⁴⁰								
Czwartek		Nowej fizyczny i higiena dziecięca.		Fonetyka 11 ³⁰ -12 ³⁵ Psychologia wychow. A. 3.10 ³⁰ -12 ³⁵ Wychow. w dzied. szk. leczn. 10 ³⁰ -13 ⁴⁰				Chór 14 ³⁰ -15 ³⁰	Spiew /sanator. i nor. ds. un. up. szkoln. 15 ¹⁵ -17 ¹⁵		Dziecko podopieczne 17-19 ⁰⁵ 17-18 Zajęcia świetlicowe /ds. głuch./15 ²⁵ -16	
Piątek	Psychopat. dziecięca B. /ds. głuch. i sanator./ Nauka o konstyt. /un. up./			Język rosyjski I gr. III gr. II gr. /zawansow./ /szkoln./ /średni/ zawansowani w j. rosyjskim naukę o konst. mają z gr. głuch.			Roboty ręczne 14-16	Metodyka nor. nagr. 16 ¹⁰ -16 ¹⁵			Kryminologia zas na miesiąc 19-20 ³⁰	
									Metodyka głuchych 16 ¹⁰ -16 ¹⁵			
Sobota		Fonetyka Kryminologia/zas na miesiąc/ Seminarium pedagog./ds. sanator./ Zabawkarstwo/ds. un. up./		Psychologia wychow. B. Seminarium pod. A.		Pedagog. leczniosa 12 ²⁰ -14 ¹⁵						

w niektórych schizofreniach stwierdza się podwyższenie, podobnie jak w innych strukturach - śródmożu.

w schizofreniach w znacznym stopniu wzrasta liczba aktywnych i czynnych, wskutek czego stwierdza się ogólny niedostatek nasyconych, aminokwasów i aminokwasów. Wskazuje się na zmiany analitycznej i syntetycznej drogi Fallovia, które w znacznym stopniu odwołują morfologicznych, jak i od śródmożu chorobowej kory mózgowej. W śródmożu analitycznej i syntetycznej kory może być w znacznym stopniu poprawiona pod wpływem procesu wykształcenia i uwarunkowania.

Ważną rolę w śródmożu kory, wyszczepienie podobnie jak w innych strukturach - śródmożu - powstaje prawdopodobnie w okresie i patologii chorób ^{korowych} i w nieograniczonej i małym zakresie ich rozmiarów energetycznych.

Chociaż w ogóle patofizjologia schizofrenii jest jeszcze mało wyjaśniona, wyszczepienie jednak małe nam wskazuje na badania i obserwacje wskazujące na zgodne w sprawie

świadczenia o sile procesów korowych, wliczonego tworzenia i struktur warunkowych oraz obciążenia ich tworzenia.

Ważne badania innych autorów wykazują, że wskutek śródmożu procesów korowych opóź. um. nie mogą być w pełni wypracowane struktury warunkowych, co są skutkiem wyraża w nieumiarowanej sytuacji chorobowej. Śródmożu procesów korowych wyraża ostatecznie hamowanie i wywołanie reakcji podłoża - mechanicznego podłoża, nieumiarowanego światła, i proces.

Dynamika rozwoju oligofrenii

powinno obejmować i uśledzenie gwałtownych przeobrażeń i reakcji w rozwoju, które uświadomiły nam, że porównanie doświadczeń rozwojowych, naturalnych, i w stopniu ich rewalidacji spodziewanej to, które również, wskazuje nam tylko od warunków oddziaływania i odświeżającego i od metody wychowania, ale też i od charakteru i stopnia upośledzenia.

Też i w pierwszym okresie życia, między innymi, materiały naszych dotychczasowych.

Ważne upośledzenia umysłowe nie można uprzedzić dotychczas — dynamika oligofrenii ma przede wszystkim znaczenie fizjologiczne przede wszystkim w kierunku odstawiania H. Pawłowa i jego doświadczeń o plastyczności kory mózgowej i o jej zdolnościach kompensacyjnych.

ponieważ dynamika oligofrenii ma przede wszystkim znaczenie fizjologiczne uwalniając nam skromne warunki sprzyjające kształtowaniu się mechanizmów kompensacyjnych w sprawie ostateczności wyprzedzenia umysłowego

Specyficzność tych procesów wymaga specyficznych metod oddziaływania.

Stronniczo na uwagę ta specyficzność rozwoju polega i co ją prowadzi.

Ważne morfologiczne: wadliwy rozwój mózgu, jego niedobór, ubytki, porażenia, mały zakres rozwoju energetycznych komórek umysłowych, niedobór neurodynamizmu, obniżenie stopnia punktów korowych i skutki neurodynamizmu i strukturalnych uwarunkowań, warunków odświeżenia i lateralizacji kory mózgowej — wszystko to decyduje o niepełnowartościowości mózgu i jego działalności w oligofrenii. W związku z tym rozwój fizyczny i rozwój umysłowy umysłowy i umysłowy u oligofreników jest również w różnym stopniu niepełnowartościowy, umiarkowany, atypowy.

Obraz zaburzeń myślenia w przebiegu a stłopunkcji.

Praca intelektualna, niepełnowartościowa, która jest skutkiem tempo-
mentum upodlenia myślowego mogą, a stłopunkcji wyłączenia
zakłócenia lub zaburzenia w rozwoju umego rodzaju op. pewne
zakłócenia - uogólnione. Wskłone zaburzenia spoy ruchowej przelagaja,
w postaci abyltu ruchowego lub nieprawidlowosci ruchowej; inne w postaci
nadmieru inelint.

Anomalie smatycune (wielkie) - nie sa w siebie' koscakaji' z uido-
rozwojem, mogą, wie jednak teranyngi' (budowa uwalci: mitrocefalia,
hymnefalia, inuicata, piala, ptacia itp.; - trany: aquetria, deformacja, epikaraj,
albinizm, prognatizm, ngbrcl barwina, wilna panua, rajna wargu, anomalie
podniebienia, mshicinia - gunki Carabelligo, psich geografing, wdy Hatschelsona;
lutewia: dlogocinia, kszqndupa - skeliora, lortora, yfona; Kalla pira-
ra - epianuosa, luna, zaburaja; koinyng goringk; ula eluro-obrubowa;
matpca rba, plitoy uirdy palcaus; cyndaktylia, iudaktylia, polidaktylia;
koinyng dcluyek; anomalie dlopy, orodone wotkincia deade; skrypcia
& wygncia; ogoluy typy zabawy: karbowalosi, skrypcia, ^{mitroemia} factondroplajja,
akromegalia, infantylizm etc.; rone nieprawidlowosci rozwoju pty
zakluceniach w wydzielaniu gruczołow dlobronych (hypo i hyperfunkcyj)

Swala rozpietosi skal' apoliedum myślowego id najzbitnego
idolymu do normalnego intelektu; idolymu stopnie: usiki, inuosi, iedaly
w skowaku do idolymu, subcyllinum i debilitum.

Charakteryalyka idoluy og. tyk stopus

Charakteryalyka inuoyk " " "

" " " debila " " "

Idoluy ogoluy i bierul

andacyllinum

pedagogika lewicowa. wykład IV
Stronienie patologiczne wyznaczenia warunków u oligofreników.

Stronienie. To i reaktywne procesy warunków - przede wszystkim w ich stosunkach wzajemnych - zależność, odwrócenie i stronienie wymaganej funkcji kory miedzyowej - to tu odwrotny warunkowe brzoń i w celu i w niekorzystnie. W konsekwencji tego postawienia i wyobrażenia, są wtedy i uboga, wina i roz-
wój I układu sygnalowego słaby i nieprawidłowy.

Wskutek niepełnowej sprawności kory kory, ~~nie~~ wyjącej osłabienia i słabości i nieprawidłowego współdziałania I i II układu sygnal. oligofrenia ma budowę i uogólnienie, abstrahowanie i wiranie logicznych całości - skąd to ubóstwo w rozumowaniu i sądach, niedostatek w kształtowaniu stereotypów dynamicznych i w rozwoju mowy, II układ sygnalowy rozwija się słabo. Ogólny niedostatek procesów pomiarowych.

Słabość procesów kory prowadzi do braku hamowania i wywołanie reakcji podkora, to m. in. ~~reaktywna~~ funkcja kory m. jest straszną w skutkach jego następstwa odhamowanie mechanizmów podkora. Ujawnia się to, obok ogólnego niedo-
rozwój procesów emocjonalnych, w różnorodnym marności podkora w ^{procesach} ~~procesach~~ psychicznych - nieumiarowanie wybuchy i miękko, krytyka, płać, postawienie rękaw, dominacja w innych

poprawić i uaktualnić (np. starych)

i powyższego wynika, że w pedagogice bieżącej
należy przede wszystkim wrócić uwagę na usprawnienie pro-
cesów korowych, a więc dostarczenie dziecku takich wa-
runków życia i pracy, aby mogło zdobywać wartości
bogate doświadczenia związane z przeżyciami i bieżącymi
je u zdobytych poprzednio.

Pracę ^{w obszarach specjalnych} oligofrenickich ^{z pierwszym oddziałem} i polifrenicznych
(niepełny) dzieci i stopniem; dzieci z poziomymi porażeniami
niegdy i z drożdżowymi zaburzeniami rozwoju (trwającymi
jednak niecałkowicie i po kilka lat). Spółfreniczny łagodniejszy
dzieci i t. w. ogólniejszymi następuje w łone m. wskutek nie
podważania czy hamowania; u pozostałych nie tyczy tu więc
uniknięcie struktury, ale hamowanie, które może się
wyodrębniać. Widać więc, że niektóre rodzaje upośledzenia
niepełnego należy rozpatrywać jako przejawy i bieżące
inne zaburzenia.

x x x

Ścieżka Guehe

Ścieżka. zaburzenia w recepcji i strukturach np. anomalie w budowie ciała, zaburzenia i porażenia
chorobami ciała. Głębokość może być tu malinowa, od unobrony i porażenia i rozstrzęsanych, mogą
analizatora i t. w. przynajmniej tego mogą być różne choroby rakowe, które w nowym porządku wskutek
zapalenia opon mózgowych i zapalenia mózgu. Tak samo i inne choroby rakowe, takie jak nowa

Sięło gęste prouca, bionca, sur i im. specjalnie o wyrażeniu
stronie tytułu sięła.

U sięci gęstych nie należy, yamela paleofizjologiczne i pre-
biegu wyjnych cyklowej w otoczeniu, tylko pomiaranie
stacjonarnej nieywołowej jak wybitnie ograniczone,
Prac analityczna skutu ubrania wotivowej kolokto-
wania się normalnego dynamicznego ułdabu straktu-
ralnego z punktu widzenia ^{ratku} jego biesi i adekwatowej
i nieywołowej.

Pomiar nieywołowej u gęstego jak nie ograniczone i
u gęstej ujemnie nieadekwatne. Sięci jest ujemnej i jak ujem-
kowania wobec tego, u nie co, potrzebne yamela abstrakcyjne
Wtem tego, u gęstej bonyta, u bonytowa, u bonytowa bonytowa
a yamela abstrakcyjnych nie potrzebne, wie wyrażenia sobie bonyt
u wyobrażeńach wotivowej uotivowej wyobrażeńach
uotivowej, t. u. uotivowej wyobrażeń, które nie uotivowej
bonytowa adekwatne i nieywołowej, pomiaru co, bonytowa
wyobrażeń.

U gęstych wie I ułdab uotivowej jak uotivowej
u uotivowej bonytowa i uotivowej uotivowej bonytowa
pomiaru ograniczenie bonytowa bonytowa prowadzi do uotivowej
uotivowej uotivowej uotivowej uotivowej bonytowa, uotivowej
uotivowej uotivowej uotivowej uotivowej bonytowa, a wie
bonytowa uotivowej uotivowej uotivowej bonytowa
(uotivowej uotivowej, uotivowej uotivowej i uotivowej).

II ul'bad sygnatyny kabałki je si, z ludem.

Fruktuosi rovojone rypnyeh cygnosici wrowogel sieta ofnatego
paradije s'abe usygnimem kory m. (ograniczony dostep ~~stworzenia~~)
 badiet' noustru.) i' brak usony (utrudnienie odtworzenia
 brak symbolu ^{-stara-} ramybatyego dawa, hieci, jakim jeh d'awo.
 Brak symbolu do obrucenia uogolnienia aiora jego gra-
 nicy z innymi, co strudim, uylmatyaje, kasyfikaje, ul'badu
 logiome - fruktuosi w rowojie ul'badu II i' kabałkowania
 dynam. ul'badit' struktet.)

Manuy w'ise u g'nutyeh ul'bagi' i' d'ekawuy I ul'bad sygnu,
 ual'boenia i' ual'kacawoia w rowojie II ul'bad sygnu. i' w'e
 swajemuyje ih strumku. ul'badu II ul'badu sygnu. p'olega
 g'lownie na „laudelnej“ biografii d'aw - hieci' m'ajd' u'abo, jeh swa
 powinokawna, s'aba, usto spawowa, usto i' mied'powiedaia.
 Wana si, u' d'awa mi m'ajd'up' p'atryja w I ul'bad sygnu. - s'ad
 w'ise wyuika w'iste ual'boenie w'p'odpracy mied'y dwi' ul'badu.
 Elementarue stereoty py dynamizmu, kawa, si' strumku struktet,
 j'eli' s'yluacja w'zajania si, w'rodawo, w' inyeh wy'padach
 j'edual, g'wie ual'boici' w' g'w' wy'biteni' II ul'bad sygnu. w' odnaw'
 u'w'e Fruktu. So d'umany j'ewne s'oficeme u'badawienie w' pracy
 w' kabałkach z ludim', g'lownie u' w'zgl'ed na brak powinokaw
 s'yluacji i' logiome u'ypleni' w'op'ero w' u'w'ie u'p'awinieniu
 m'owy p'ogledawo-obrazowe u'ypleni' g'niego p'edobawia si' w' u'ypleni'
 d'awoue, w'ady ki' i' k' sprawy wy'p'omowyje si' w' odnaw'ie d'awin.

Wiekupik małyj spramociaj kory m. procesy emocjonalne
tu mniej spramoc; braki w kierownikach kory m. a w boku
II ułd. sygn. powodują jeone nieprawidłowości w rozwoju
procesów emocjonalnych.

Tu na podstawie próbek danych stwierdza się
jak widać sprawa w rozwoju intelektualnym głębsz
jak widać ustka i jak w pracy rewalidacyjnej nad
większym głębszym obac' uakty o możliwości granicy
i bogaty rozwój jego I i II ułd. sygn. a specjalnie
w nauce mowy o jej' odpow. rozumienie, wyrażenie
i odróżnianie wymowy.

Słuch merytoryczny. wyraża ślepotę wrodzoną sz. b. uakty i wyraża wyro-
żenie charakteru wrodzonego sz. i tymi przedmiotami (brak gębi
semej, wrodzona rażna, jędra, ^{istotny} ~~uakty~~ uakty wpływającego itp). Ślepotę
moż' być uakty w różnym wieku, jeśli powstała ^{do najwcześniejszym} ~~do najwcześniejszym~~ ^{brunetnie}
to jędrakki' dokładnie wie, można mówić o merytorycznym i wrodzonym.
Do przyczyn ślepoty uakty' uakty, specjalnie choroby sz.,
takie jak jaglica, jędra, oddzielenie uakty' jędra, zapalenie
uakty wpływającego i inne. Ślepotę uakty' też uakty' uakty' uakty'
uakty' uakty' od porażenia i uakty' uakty' uakty' uakty' uakty'
kora wrodzonego. przyczyn, tego mogą być różne choroby
uakty, głównie uakty' powstałe wskutek zapalenia uakty
i zapalenia opau uakty' uakty'.
przyczyn ślepoty w tu ~~uakty~~ wyraża' romiały' natury.

pedagogička knjižica V. V. V. 16-III-54.

Školski neurozima je po izgledu intelektualnega normalna, 6.

na jidnatu prave oglaševanja i nepravih delovnih i pomaranju
šmata slavnjega. ponavni lo jih ubočne (šmre vrostove
na udelopue) u rabeie brice i uidekrotue i neupriština,
luti u vyobranenich šmre neurozimi vyvednaja rastpueyui
vyobraneniamu, vskutik nego u praveie pomaranjuu prou
ubočna rabeie brice i je i prave jej šmreie, pmykady.

ponavni neurozimy šmry i cyta s neurak um uidekrotue
"ponavni" je vna popye u uidekrotuey i šmry, u uidekrotue
ni na dlo uik u šmry uidekrotue "vyvednaja neupriština" (partur)
ponavni vna vyobranenich rastpue. Muro u šmrych šmry i
ni u praveie šmryie regulatoreu u rabeie uidekrotue (partur)
šmrych (infancia vyony šmryie i do brice vrostovych).

u praveie vna neurozimy iji u vnaie omalogii. šmre
u jidnatu i vnyvnyie neurozimeu. jidnat vyobranenich šmry
rodajie, abutalovae ni vnaie, a vnaie i šmryvovae,
u vrostu na to, ie neurozimi konyštajie u šmryvovae
luti uidekrotue i u šmry vyvednaja šmryie vnaie uidekrotue
jidnat šmry (šmry vnaie, šmry, šmry) vnaie vnaie
ni vnaie. Šmry Tublad šmry, neurozimy iji ni šmry
ubočne u rabeie brice i u rabeie uidekrotue, ale i
uidekrotuey i neupriština.

Šmry šmryie šmryie to uidekrotue, jidnat vnaie
vnaie šmryie iji v. v. v. do - šmry - šmry u vnaie šmry,
to u. na šmry m. šmry iji šmryie u neupriština

"sygnaty sygnatow", wato uwol i' ta najwinniej'
móciwoici' j' sprandacia. Dawa wice uasem sie uaja
potrycia w I ukladu i, co sie odbija na peony niepra-
widlowosci' rozpotracz między tymi ukladami.

II uklad sygn. rozwija sie u niewidomych wprost wybitnie,
jednak kieruje w peony uine skonczeniu co do uicowosci'
uogolniczenia, moze nieprawidlowo odtrancac rzeczywistosc.

II uklad i. u nast. ma jakoby ludzkiej torze wto do
niepiewania sie na I - sklad spotykamy u nich uicowosc rozglowanie
stworami bez potrycia, zumei fantazji. II uklad i. przyblazniajaco prowadzi

skutecz sprawnego uuzumienia kory u., rozwinie procesow
wyimaj' analizy i' syntety oraz bogatego rozwoju II uklad. sygn.
obetraktowanie rozwija sie takto, zamiana sie j' uicowosc
do uicowosc do wyodrębnienia cech charakterystycznych jakiego składu
porównywania, szukania analogii, systematyzowania, kła-
syfikowania, uicowania w logice uicowosci' i' uicowatyrowania

- skutecz braku kontroli uicowosci' uicow. musi uicowosc
uicowosc uicowosci' na podstawie dostrzeżonych kowicowosc -
to uicowosc przy rozbudowie II uklad. i., prowadzi uicowosc poprzez ana-
logie do rozumowania przy uicowosci' uicowosci' uicowosci' uicowosci'
pracy kory uicowosci'

Typ bierny i' uicowosci' uicowosci' uicowosci' uicowosci' uicowosci'
uicowosci' uicowosci' uicowosci' uicowosci' uicowosci' uicowosci'

z powyższego wynika, że w uicowosci' uicowosci' uicowosci' uicowosci'
pode uicowosci' uicowosci' uicowosci' uicowosci' uicowosci' uicowosci'
uicowosci' uicowosci' uicowosci' uicowosci' uicowosci' uicowosci'

Didagażika demica. Wykład VI 20-III-54

Ścieśi przewlekła chore (w somach chorowia, przewlekłych i łagodnych)

Grucioła płuca

Grucioła kostus-ładowa

Gościec

Hejse - Mediana

Wpływ choroby na układ nerwowy dziecka.

Wpływ warunków chorowania (np. łez, wzdęcia, rotacja, ^{i zwiększenie napięcia} i ^{stwierdzenia pod tymi względami} ^{rozróżnienia itp.} i ^{innych} ^{innych})

Wskazek tego stanu, układu środkowego, wod. i jest i niektórych
(zakładanie iły, ruchomości i rozumowania procesów wewnątrz)

i niektóre jest korona regulacji regulacji
Objawy tego widzi w niektórych tych dzieci, rozpraszanie
wagi, temperacji to niektóre niektóre itp.

Wskazki tego dzieci prewlekła chorze mają abstrakcyjne
warunki opracunku i stabilnego postępowania i przeobrażenia

~~Wskazki choroby~~ przeobrażenia przeobrażenia przeobrażenia przeobrażenia

niektóre z przeobrażenia przeobrażenia przeobrażenia przeobrażenia
intersektorów i ekstrosektorów (z przeobrażenia wontrung warunków
chorowania) opracunku na niektóre, niektóre niektóre niektóre
niektóre i niektóre samych procesów (wielkie,
ruchomości i rozumowanie).

Wskazki przeobrażenia w przeobrażenia przeobrażenia przeobrażenia

musi być ładowo ciężka, niektóre i trudna przeobrażenia
niektóre i niektóre widzi niektóre niektóre niektóre
niektóre widzi niektóre niektóre niektóre
niektóre widzi niektóre niektóre niektóre

psychosocjalnych cały ustroj przy jego reakcji do całego
wewnętrznego środowiska wewnętrznego i zewnętrznego (własna
reakcja i odwołanie odbioru)

forma myślowa i dydaktyczna winna mieć charakter le-
rapedyczny, wzpominany i stanowiący o stosunku do porażonych
grupy i jednostek, jej podstawowym zadaniem winno być odtworzenie
świata i praca w jego terapii. Jego własna, i całym po-
wzięciem odpowiedzialności kierować się winno nauczyciel -
myślowa, światowy wagi podnosić przez odwołanie u środowiska
zewnętrznego na zakładający już choroba stan istotnego abstrak-
cyjnego świata (środowiska zewnętrznego)

aby zwiększyć efekt terapii myślowej pracy zawierającej
charakter terapii myślowej pracy zawierającej
charakter terapii myślowej pracy zawierającej

- 1) kolaboracja pracy, istotny charakter pracy prze odpowiednie
organizowanie warunków pracy zawierającej rytmu pracy
(praca abstrakcyjna w zakładający o waga u normalnej trudności
prze czynności chorobne istotny, a w nie i zakładający podstawy
ca wpływu środowiska wewnętrznego); rozumienie potrzeb świata;
potrzeba pracy zawierającej i jego strony sta dobrego rozumie-
nia); zabieranie do organizacji rozumienia myślowego
niepotrzebnego wybitku świata i stosowanie stopnia wybitku do
potrzeb terapii myślowej (stosowanie w tych względach zakładający form
pracy zawierającej dotyczy warunków pracy o abstrakcyjnej prze odpowiednie
metody stosowanie specjalne
metody i odpowiednie warunki wewnętrznego, względnianie stanu
pracy i odtworzenie typu abstrakcyjnego świata.)

2) Z uwagi na studium warunków odbioru warzyw — kształtowanie
dobrych warunków do budowy I ulładu szklanego i stopniowej
budowy na nim II uld. S. — kształtowanie war. ściśniętym war-
liwie logicznego materiału pomiarowego; pomiarowanie w war. ści-
śniętych warunkach możliwości sadzenia; ^{logiczne} ~~wzrostowe~~ ^{ograniczenie} ~~ograniczenie~~
war. ściśniętych i wstawanie ich do poprzednio wdrożonych war. ściś-
niętych uldadów szklanych; postawa ogólna ściśnięta,
praca reprodukcyjna, formowanie ściśnięte z próbami i wstawanie
interakcyjnych ściśniętych i ogólnym próbami.

3) W celu stworzenia warunków dobrego samopowstania —
umocnienie ściśniętym warunków ^{zest} ulładu ^{pracy} z normalnymi
ogólnymi warunkami drogi, ściśniętymi próbnymi war. ściś-
niętymi z próbami i uwarunkowaniem ściśniętym sposobem
war. ściśniętych i ściśniętym warunkami.

Kształtowanie warunków sprzyjających normalnemu
skanu uldadu war. ściśniętego drogi, ^{umieję} umiejętne badanie
umiejętne oddziaływających na procesy war. ściś-
nięte: zbyt silne pobudzenie, zbyt długotrwałe
pobudzenie, nieporządane hamowanie wzrostu,
nieporządane hamowanie wzrostu; działanie ściśnięte
zbyt skomplikowanych, ^{zde} denunciacja pobudzenia i ha-
mowania, silne i nagłe hamowanie i t.p.

Proneie warunkow konyckych sta prebiegajacymi
i sta kolabrowaniami si konyckych wytworow soch-
want;

Proneie warunkow kolabrowania si konyckych wytworow
stereskojnym synchroizmem

T. P. S. 12-X-59 r.

P. M. uzgodzenie do polnygodowego jest
najsilniejszym bodźcem dla
nas.

brakem spraw na przyszłość

Dr. Si. Moriek - najwzrostowy stopień (stwierdzenie)
rozkład chłupa - ułamek kłosa

P. M. Co sobie jak jest niepewność
na przyszłość
(patryjka, podoba) Wychowanie
do tej struktury, nie oddziałuje
silnie na more - bo nie więcej
more oddział, i more sam się po-
gubił a uzgodzeniem

Mokanuko - palit prędkość ruchu
jak tym operacją do historii życia

P. M. Kłosa i kłosa w tym st.

Współczesność — Władza Wyjątkowa
Namiar stał powrócić do czego

(do bezmateryjności, Przero drugła (pr.
złoty)ego). Zapóino law stopy

trapiąca. Ważnie od siad. to był
wstaj / o ocelonych Wielom cały 100.

5. dot. hist. o warna Truda minie pięty

Chm. Skupia się na akwalny
zyluacji ducha

Wzrost o ducha Wychowanie

allegoria
Wzrost — Wzrost być roboję —

(dot) Sakota nie interesuje in
(alcohol). Wzrost form

Wzrost być Wzrost (Lica)

alcohol

Rewolucyjna środków

porozumienie
porozumienie
nie dot

